

IZVIRNA NAVODILA

Proizvajalec: SENČILA MEDLE d.o.o., Podbevškova ulica 31, 8000 Novo mesto
Tel. 07 /393 09 32, fax. 07/ 393 09 33, e-pošta info@medle.eu

NOTRANJE SENČILO PLISSE ZAVESA-NAVODILO ZA UPORABO IN VZDRŽEVANJE

Zahvaljujemo se vam za nakup našega izdelka. Pred začetkom uporabe izdelka obvezno preberite navodila in jih predajte morebitnim naslednjim lastnikom.

Notranja senčila so načrtovana in izdelana tako, da ustrezajo svojemu namenu in jih je mogoče upravljati, nastavljanje in vzdrževati brez izpostavljanja oseb tveganju, kadar se te dejavnosti izvajajo v predvidenih razmerah, vendar tudi ob upoštevanju vsake njegove razumno predvidljive napačne uporabe.


Senčilo je dobavljeno z vso potrebno opremo in dodatki, ki so bistveni za njegovo varno montažo (v primeru, da senčilo montirate sami). Tehnična dokumentacija je razpoložljiva na sedežu proizvajalca.

Pomembno Varnostno Opozorilo: Z znakom  so označene možne nevarnosti, ki lahko ogrožajo življenje ter opozorila, ki so za funkcionalnost notranjega senčila pomembna.

V primeru, da ste izbrali plise zaveso z upravljanjem na ročko, upoštevajte le tisti del navodil, ki veljajo za vaše senčilo.

OPOZORILO!


- **Majhni otroci se lahko zadušijo z zanko vrvice ali verižice.**
- **Vrvica ali verižica se lahko ovije okoli vratu.**
- **Senčilo, ki se upravlja z vrvico ali verižico, naj bo izven dosega otrok.**
- **Odstranite ali premaknite postelje in pohištvo stran od senčil, ki se upravljajo z vrvico ali verižico.** (Ustreza EN 13120)


 **SENČILO NI IGRAČA, ZATO NE DOVOLITE OTROKOM OZIROMA NEODGOVORNIM OSEBAM, DA BI SE Z NJIM IGRALI!** Otroci in osebe, ki ne morejo oceniti nevarnosti, ki lahko nastanejo pri nepravilni uporabi notranjega senčila, le-teh ne smejo upravljati. Starši oziroma odgovorne osebe ste dolžni upoštevati navodila proizvajalca ter tako poskrbeti za njihovo varnost!

ROKOVANJE, TRANSPORT

Notranje senčilo je pakirano v prozorni zaščitni foliji, z dodanim montažnim priborom v primeru, da senčilo montirate sami. Rokovanje (prevoza/montaže) s senčilom ni zahtevno, obstaja možnost poškodbe zaradi padca senčila ali njegovih sestavnih delov, če z njimi ne ravnate ustrezno oziroma jih odlagate/naslanjate na neprimerna mesta in s tem povzročite tveganje za poškodbe senčila, oseb, živali ali predmetov. Priporočamo, da senčilo oziroma njegove dele odlagate na tla (jih uležete), če to ni mogoče, jih naslonite na primerno mesto ter zagotovite stabilnost odloženega senčila.

V tem času odstranite fizično prisotnost otrok, drugih oseb ali živali ter tako poskrbite za njihovo varnost.

 **NA SENČILO NE OBEŠAJTE NIČESAR!** Dodatne obremenitve notranjega senčila z visečimi predmeti (luči, reklamni predmeti, vrvi itd.) lahko privedejo do poškodb ali celo zloma senčila in so iz tega razloga prepovedane.

 **ODSTRANITE OTROKE STRAN OD ODPRTEGA OKNA. NA SENČILO SE JE PREPOVEDANO NALSLANJATI-V TAKŠNEM PRIMERU SENČILO NE BO PREPREČILO MOREBITNEGA PADCA SKOZI OKNO.**

DEMONTAŽA IN ODSTRANITEV SENČILA

Pri demontaži in odstranitvi notranjega senčila je potrebno paziti, da se deli, ki se odstranjujejo, varno pospravijo z delovnega območja (pozornost je posebej potrebna pri delu na višini; prav tako je potrebna zaščita delovnega območja - nevarnost padca nepritrjenih delov). Priporočamo, da demontažo opravi za to pooblaščen oseba.

PREDELAVO ALI DODELAVO SENČILA SME OPRAVLJATI IZKLJUČNO LE PROIZVAJALEC SENČILA!

Rezervni deli: Uporabljajo se lahko le od proizvajalca potrjeni rezervni deli.

OVIRE: V času dviganja ali spuščanja senčilo ne sme biti ovirano, zato je potrebno paziti, da v območju delovanja senčila ni ovir.

UPRAVLJANJE SENČIL:

a) **Upravljanje senčila s pomočjo vrvice**

b) **Upravljanje senčila z ročko**

VZDRŽEVANJE - SPLOŠNA NAPOTILA

Varna uporaba senčila je zagotovljena le, če se senčilo redno vzdržuje in preverja. Nikoli sami ne razstavljajte ogrodja senčila, ker s tem lahko poškodujete izdelek! V primeru zvižanja platna/tkanine ali kakršnegakoli drugega nepravilnega delovanja, **takoj obvestite prodajalca!**

 **SENČILA NE ČISTITE Z AGRESIVNIMI ČISTILNIMI SREDSTVI!**

Pomembno ! Plise zavese so namenjene uporabi izključno v notranjih, zaprtih prostorih!

Ob upoštevanju priloženih napotkov:

- je zagotovljena varnost; se poveča veselje ob proizvodu; se preprečujejo poškodbe zaradi napačne uporabe; nudi optimalno uporabo; podaljša življenjsko dobo senčila.

NAVODILO ZA VZDRŽEVANJE PLISEJEV

Cosiflor Plise senčila so enostavna za čiščenje. Senčilo enostavno snemite (glej spodaj slika 1) in namočite v 30°C toplo milnico (glej spodaj slika 2). Blago dobro sperite in senčilo zložite skupaj (glej spodaj slika 3 in 4). Profila stisnite skupaj tako, da se blago odcedi in iz njega ne kaplja več (glej spodaj slika 5). Mokro senčilo obesite in v zaprtem stanju posušite. Med sušenjem se mora plise nekajkrat odpreti in zapreti, da se blago ne sprime (glej spodaj slika 6). Izvzeti iz tega so vsi metalizirani materiali in prevlečeni zatemnitveni (black out) materiali. Te se le rahlo obriše s krpo.

Ne drgnite!!! Ne likajte !!!

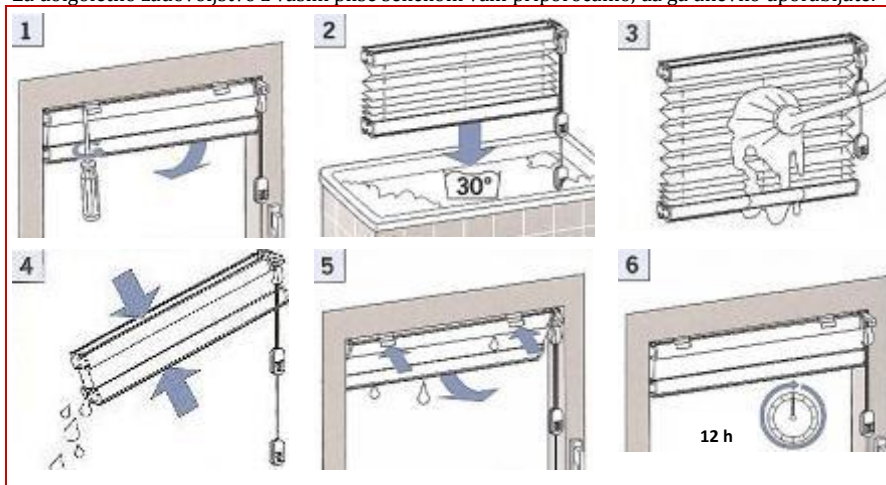
Pri VS sistemih se napenjalni čevlji ne sme odstraniti z vrvic.

POMEMBNO !

- Pri čiščenju okenskega okvirja in stekla se ne sme uporabljati agresivnih ali alkalnih čistil, ki lahko pridejo neposredno ali posredno (kondenzacija) v stik s plise senčilom.
- Pri pomanjkljivem prezračevanju ali pretoku zraka lahko nastane kondenzacija.
- Cosiflor plise senčila so primerna samo za uporabo v ogrevanih zaprtih prostorih in niso zasnovani za uporabo na prostem ali v plavalnih bazenih.
- Priporočamo, da plise senčilo občasno odpirate in zapirate, da blago ohrani prvotno obliko in ne izgubi elastičnosti.
- Za več podrobnosti o čiščenju posameznih tkanin se obrnite na vašega prodajalca.
- Odsvetujemo kemično in UZ čiščenje in ne prevzamemo garancijske odgovornosti v takih primerih.

NASVET:

Za dolgoletno zadovoljstvo z vašim plise senčilom vam priporočamo, da ga dnevno uporabljate.





http://www.medle.eu

e-mail: info@medle.eu

SENČILA MEDLE d.o.o. • Podbevškova ulica 31 • 8000 Novo mesto • Slovenija
Tel.: ++386/(0)7 3 930 932 • Fax: ++386/(0)7 3 930 933

IZJAVA O SKLADNOSTI

(DECLARATION OF CONFORMITY)

Proizvajalec (Manufacturer)	SENČILA MEDLE d.o.o.
Naslov (Address)	Podbevškova ulica 31, 8000 Novo mesto
Država (State)	SLOVENIJA

s polno odgovornostjo izjavljam, da notranje senčilo

(Hereby, we declare under our sole responsibility that the internal blind)

Vrsta proizvoda (Product name)	NOTRANJE SENČILO (Internal blind)
Tip/ Model (Type/ Model)	Vsi tipi, ročni pogon na MK palico, vrvico ali verižico (All types, manual operation with monocomand rod, rope or chain)
Opis proizvoda (Product description)	Notranje dekorativno senčilo, različni načini ročnega odpiranja (s pomočjo vlečne vrvice ali verižice ali monokomandne palice). V kolekciji pretežno poliesterskih, mešanih bombažnih tekstilnih materialov so tudi posebne tehnične tkanine z različnimi impregnacijami (antistatični in/ali samogasni in/ali antibakterijski) in z različno prepustnostjo svetlobe (od prosojnih do zatemnitvenih materialov), kovinski deli zaščiteni in prašno barvani, enostavna uporaba in vzdrževanje. <i>(Internal decorative blind, various ways of manual operation (with the aid of the pulling rope or chain or monocomand rod). In a collection of mainly polyester and mixed cotton textile materials you can also find special industrial fabrics with different impregnations (antistatic and/or fire retardant and/or antibacterial) and different light translucency (from transparent to shading materials), metal parts are protected and dust-colored, easy to use and maintain.</i>

izpolnjuje zahteve naslednjega predpisa:

(is in compliance with the requirements of the following regulation)

➤ SIST EN 13120:2009

Kraj in mesec izdaje:
(Place and month of issue)

Novo mesto, februar 2011

Žig
(Stamp)

SENČILA MEDLE d.o.o.
Podbevškova ulica 31, Novo mesto



Ime, priimek in podpis:
(Name, signature, headmanager)

GORAZD MEDLE, direktor

GARANCIJSKA IZJAVA

Izjavljamo:

- da bo proizvod v garancijskem roku brezhibno deloval, v kolikor se boste ravnali po danih navodilih;
- da bomo v garancijskem roku odpravili okvare in pomanjkljivosti v času v skladu z zakonom;
- da bomo zagotovili servisne usluge in potrebne nadomestne dele za proizvod v skladu z zakonom;
- da bomo proizvod, ki ne bo popravljen v omenjenem roku, na vašo zahtevo zamenjali z novim oz. vrnili protivrednost izdelka.

GARANCIJSKI ROK: 24 mesecev (v primeru pravilne uporabe) za vse lome in poškodbe, ki so posledica slabega materiala, dela ali montaže proizvajalca.

Garancija se ne prizna v naslednjih primerih:

- neupoštevanja priloženih navodil ali malomarnega ravnanja z izdelkom (neustreznega likanja, mečkanja tkanine, neustreznega vlečenja vrvic, grobega čiščenja tkanine, uporaba neprimernih ščetin krtače, ipd);
- v primeru uporabe agresivnih ali alkalnih čistilnih sredstev;
- v primeru poškodbe tkanine zaradi vode ali mrčesa;
- v primeru, ko čiščenje opravlja pooblaščen servis po strankinem naročilu;
- poškodbe, nastale zaradi mehanskih udarcev po krivdi kupca ali tretje osebe;
- posega v izdelek, ki ga je opravila nepooblaščen oseba;
- če je prišlo do lomov in poškodb pri prisilnem odvijanju ali zvijanju blaga/tkanine;
- če je prišlo do lomov ali poškodb pri obešanju na senčilo, prerezu blaga ali podobno;
- za primer montaže v lastni režiji, če izdelek ne deluje brezhibno oziroma je poškodovan;
- v primeru, da notranje senčilo uporabljate izven notranjih bivalnih prostorov.

Garancija velja od dneva nakupa izdelka, kar kupec dokaže s priloženim računom in pravilno izpolnjeno garancijo.

Firma, sedež in servis proizvajalca-prodajalca:

SENČILA MEDLE d.o.o., Podbevškova ulica 31, 8000 Novo mesto, Tel. 07 393 09 32, fax. 07 393 09 33, e-pošta info@medle.eu

IZDELEK: NOTRANJE SENČILO - PLISSE

Garancija velja samo ob priloženem računu!

Poslovni računi: NLB d.d.: 02970-0256662359 • IBAN: SI56 029700256662359 • BIC koda: LIBASI2X
Banka Koper d.d.: 10100-0044712339 • IBAN: SI56 101000044712339 • BIC koda: BAKOSI2X
ID za DDV: SI72882875 • Motična številka: 2320215 • Osnovni kapital: 110.433,63 EUR
Št. registracije: 1/05117/00 pri Okrožnem sodišču Novo mesto